

Waterbesparende huizen

► Waterschap Rijn & IJssel

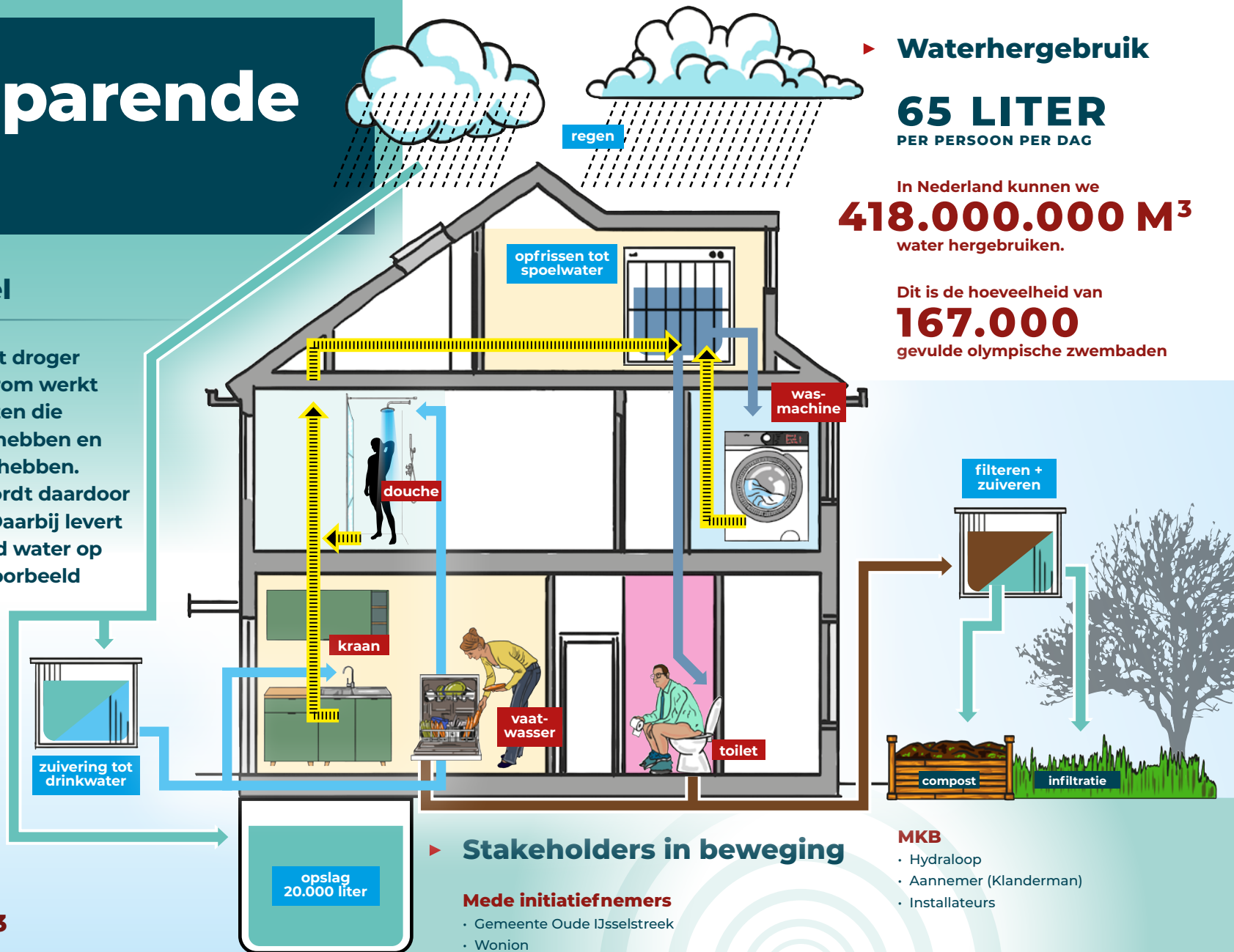
Het waterpeil zakt, de grond wordt droger en onze waterbuffers kleiner. Daarom werkt Waterschap Rijn en IJssel aan huizen die waterneutraal zijn, geen riolering hebben en geen externe watertoevoer nodig hebben. Aan de Heuvelstraat in Silvolde wordt daardoor op termijn 100% water bespaard. Daarbij levert zuiveren in de wijk minder vervuild water op doordat er geen lozingen van bijvoorbeeld de industrie in het water zitten.

► Voorkomen van drinkwaterverspilling

33 LITER
PER PERSOON PER DAG

In Nederland kunnen we **211.000.000 M³** drinkwater besparen door het niet meer te gebruiken als spoelwater.

Van 211 miljard liter water kunnen **578.000.000 MENSEN** een jaar lang een liter water per dag drinken.



► Waterhergebruik

65 LITER
PER PERSOON PER DAG

In Nederland kunnen we **418.000.000 M³** water hergebruiken.

Dit is de hoeveelheid van **167.000** gevulde olympische zwembaden

► Stakeholders in beweging

Mede initiatiefnemers

- Gemeente Oude IJsselstreek
- Wonion
- SEMilla Sanitation
- Vitens

Waterschap Rijn en IJssel

MKB

- Hydralooop
- Aannemer (Klanderman)
- Installateurs

Geïnspireerde partijen

- Woningbouwcorporaties in Oost Nederland
- Waterschappen
- Water(tech)bedrijven

Dit is een initiatief van:

de **Vershil**
MAKERS

circularities



Deze gegevens zijn deels werkelijk behaalde resultaten en deels indicatief. Lees [hier](#) de toelichting.